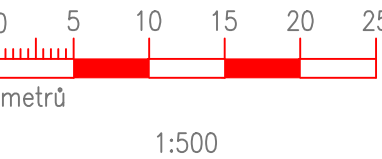


SEZNAM SOLITERNÍCH DŘEVIN K VÝSADBĚ (VNĚ OPLOCENEK)
STG 2 AB 2-3 (bukové doubravy)

zkratka	český název	vědecký název	počet ks	velikost sad. mat.
DBZ	dub zimní	(Quercus petraea)	6	VSK ok. 8-10 cm
LPV	lípa velkolistá	(Tilia platyphyllos)	10	VSK ok. 8-10 cm
OR	ořešák královský	(Juglans regia)	5	VSK ok. 8-10 cm

SEZNAM DŘEVIN K VÝSADBĚ (UVNITŘ OPLOCENEK)
STG 2 AB 2-3 (bukové doubravy)

zkratka	český název	vědecký název	počet ks	velikost sad. mat.
DBZ	dub zimní	(Quercus petraea)	12	v. 120+ cm KK
LPV	lípa velkolistá	(Tilia platyphyllos)	2	v. 120+ cm KK
HB	habr obecný	(Carpinus betulus)	6	v. 120+ cm KK
JVB	javor bábýka	(Acer campestre)	6	v. 120+ cm KK
TPČ	topol černý	(Populus nigra)	8	v. 120+ cm KK
TR	třešeň ptačí	(Prunus avium)	8	v. 120+ cm KK
dř	dřín obecný	(Cornus mas)	102	keř 60-80 cm KK
lis	líška obecná	(Corylus avellana)	60	keř 60-80 cm KK
plz	platan zob obecný	(Ligustrum vulgare)	60	keř 60-80 cm KK



LEGENDA

- hranice parcel KN (DKM)

polohopis dle zaměr. sk. stavu

vedení VN nadzemní

vedení VVN nadzemní

stavební objekty – vnější obrys

stavební objekty – lomené hrany

stavební objekty jiných staveb – vnější obrys

stavební objekty jiných staveb – lomené hrany
- stávající stromy

stávající keře

JS

stávající dřeviny – popis

navržené stromy

navržené keře

JR/10

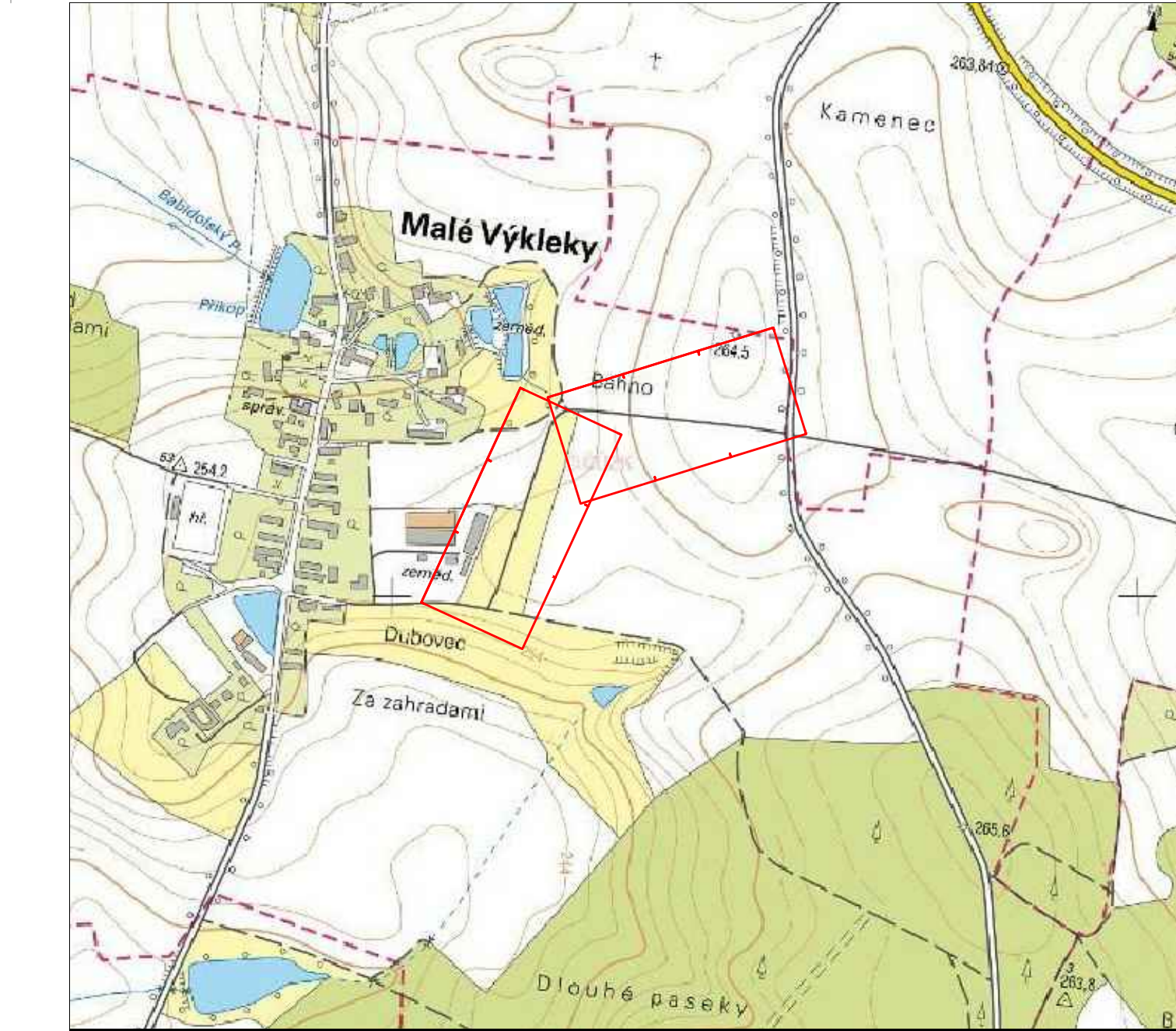
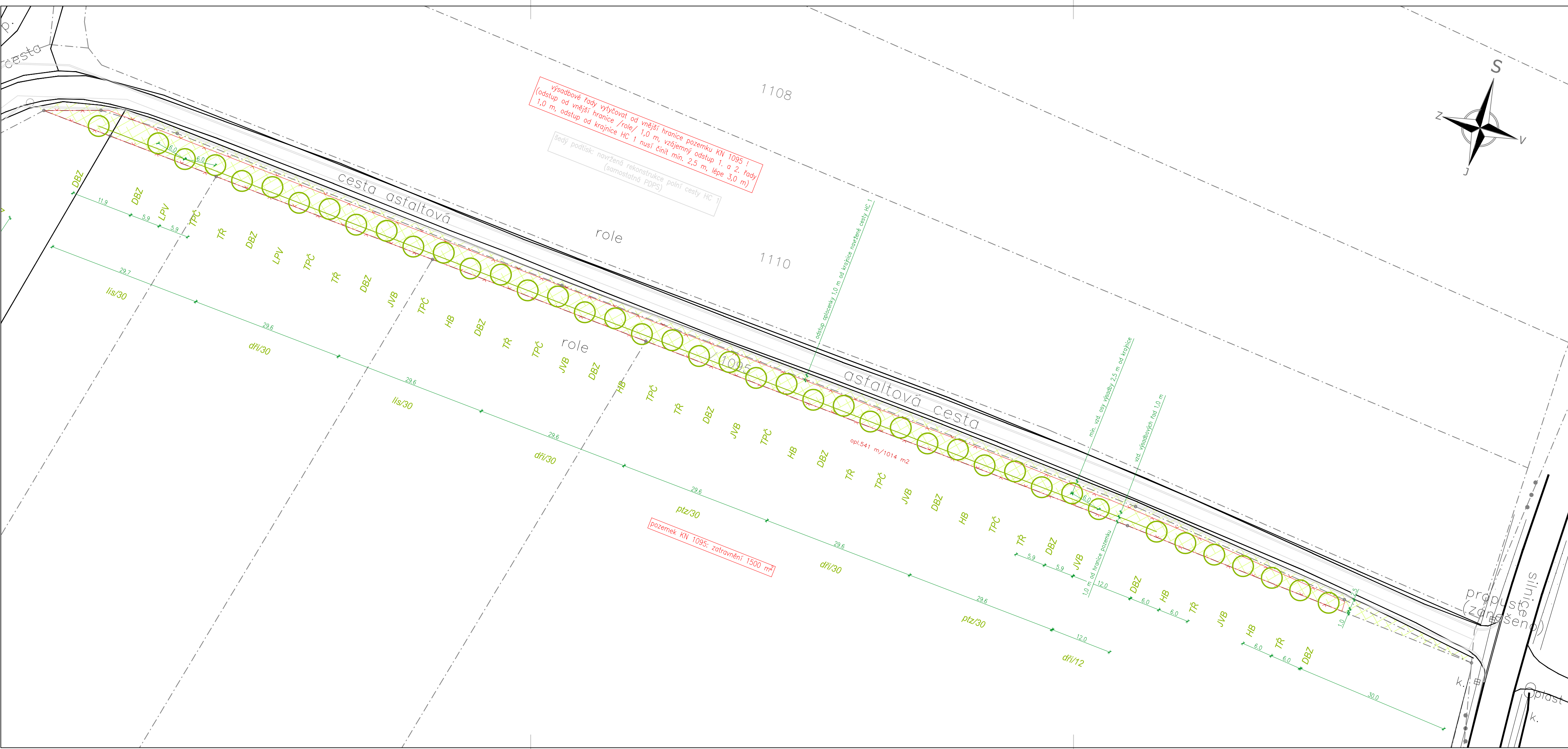
výsadba druh/počet ks

navržené zatravnění – mimo zemní práce jiných SO (podřívání, vláčení, klasický osev produktivní směsí)

oplocenka v. 1,6 m n.t., branky vždy na kratších stranách

umístění mezníku plast. / mezník speciál.

(akót. kót. v. 1,2 n.t. / kam. dle spec.)



Vypracoval:	Ing. P. Kunc				
k.ú.: Malé Výchleky	Obec: Malé Výchleky				
Objednatel: SPG-KrP0 pro Pardubický kraj, Pobočka Pardubice	Stupeň PD: DSP+DPS	Č. zak.:	204/2017		
Akce:		Datum:	V/2017		
		Meřítko:	1:500		
		Formát:	8x44		
		Souř. sys.:	S-JTSK		
		Výšk. sys.:	Bpv		
		Č. přílohy:	C.2		
Obsah:	Podrobná situace				